

ICT System

Competenze ed Offerta

24 Giugno 2010

Ver. 1.4



ICT System

- Nasce dalla collaborazione di un pool di professionisti
- Opera nel settore dell'information technology seguendo un approccio consulenziale, offrendo:
 - Risk Analysis & Compliance
 - Physical Security
 - Information Security
 - System Integration infrastrutturale ed applicativa
- Fornisce soluzioni o realizza interventi mirati



Le Competenze

■ Project Management

- Coordinamento generale delle operazioni e direzione dei lavori con esperti in sistemi informatici, automazione industriale, sicurezza e infrastrutture critiche.
- Gestione di attività complesse, coordinamento dei subappaltatori e dei gruppi di lavoro, reporting e controllo del Profit & Loss di commessa.



Le Competenze

■ Consultancy

- Continua ricerca di una maggiore efficienza e competitività mediante servizi di natura consulenziale, di carattere tecnico ed organizzativo, principalmente focalizzati nell'area dei processi e della governance IT.
- Analisi e valutazioni indipendenti sulla sicurezza e sui rischi relativi, sui processi operativi e di business, sull'aderenza normativa, sugli aspetti relativi alla disponibilità ed alla continuità operativa, alla riduzione costi ed al risparmio energetico.



Le Competenze

■ Information & Physical Security

- La sicurezza è un fattore trasversale che ha impatti sia nelle infrastrutture tecnologiche che nell'organizzazione aziendale. Sicurezza fisica e sicurezza logica. Sistemi di videosorveglianza, controllo degli accessi, tecnologie biometriche e sistemi antintrusione.



- Identity and Access Management, Network and System Security, Data Protection, Single Sign-on, Anti-Malware, Log Management, Security Event Management & Monitoring.

Le Competenze



■ System integration

- Competenze tecniche nei diversi settori del mondo ICT ed in particolare nell'ambito del disegno architeturale, delle integrazioni applicative e delle infrastrutture di comunicazione.
- Competenze che si sviluppano dalle reti wireless e cablate in architetture peer-to-peer o client server, integrando concetti di data center e sistemi eterogenei, per terminare con soluzioni applicative ad-hoc finalizzate alla reale fruibilità della soluzione realizzata.

Le Competenze

■ Remote Services

- Analisi dei dati ed allarmi presso sedi remote, verifica dell'accaduto, ricerca della soluzione ed attivazione delle strutture di field per le operazioni sul territorio. Gestione dei sistemi in collaborazione con il cliente ed i suoi partner esterni per la supervisione sistemistica e gli interventi di sicurezza.



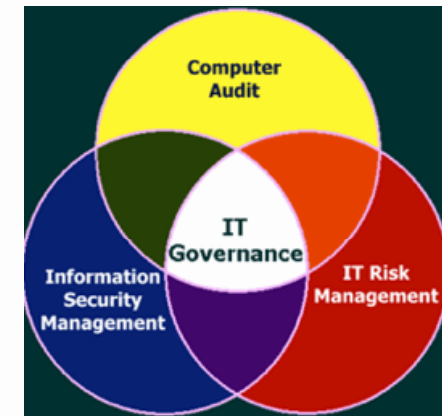


ICT System

LA CONSULENZA ORGANIZZATIVA

L'offerta di Consulenza

La **consulenza organizzativa** in materia di sicurezza è uno strumento operativo di IT Governance, per l'affiancamento alle aziende nella gestione del processo di decisione e del change management, utile per l'individuazione di percorsi innovativi, per il miglioramento delle prestazioni e per supportare la formulazione e il raggiungimento degli obiettivi strategici fissati.



Servizi di Base:

- Security Governance
- Analisi e Gestione dei Rischi
- Continuità operativa (BCM)
- Awareness e Formazione

Servizi di Supporto

- Sistemi di Gestione
- Piani di Sicurezza
- Compliance

I Servizi di Base

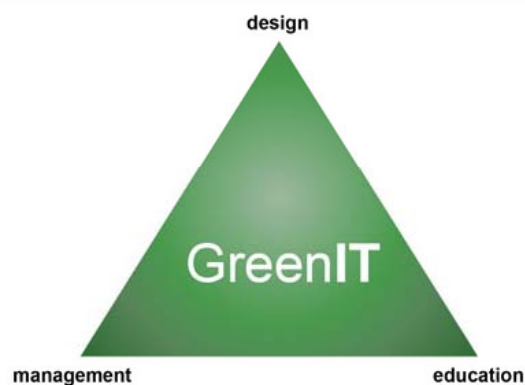
- **Security Governance** basata su metodologie ispirate a modelli per il controllo e la Governance (i.e. ITIL e CoBIT). Gap Analysis per l'analisi e la riduzione dei costi, il risparmio energetico (Green IT - valutazione ciclo di vita ed efficienza energetica), il risk management.
- **Analisi e Gestione dei Rischi:** in modalità estesa prevede la valutazione del rischio residuo e la formulazione di precise proposte di interventi di miglioramento. La modalità Quick Assessment (di rapidissima attuazione), consente comunque di individuare il gap tra i rischi reali e le contromisure, utilizzando prevalentemente dei questionari strutturati.
- **BCM (Business Continuity Management),** definizione ed esercizio di piani di continuità operativa (Disaster Recovery e Business Continuity), mediante l'adozione di modelli di riferimento e standard internazionali (BS2599). Supporto per l'analisi del BIA (Business Impact Analysis).
- **Awareness e formazione:** pianificazione ed erogazione di interventi e percorsi formativi e di sensibilizzazione (DPS, Privacy, Conservazione Sostitutiva, SGSI, Compliance Normativa, ecc).

Security Governance



Pianificazione strategica della Sicurezza, mediante analisi e modellazione dei processi operativi basata su metodologie ispirate a modelli per il controllo e la Governance (i.e. ITIL e CoBIT) in grado tra l'altro di garantire obiettivi di compliance

Analisi e riduzione dei costi di infrastruttura (TCO e ROI), mediante un efficientamento dei processi di gestione e di erogazione dei servizi ai Clienti, massimizzandone le sinergie tra le varie componenti (competenze, organizzazione e infrastrutture).

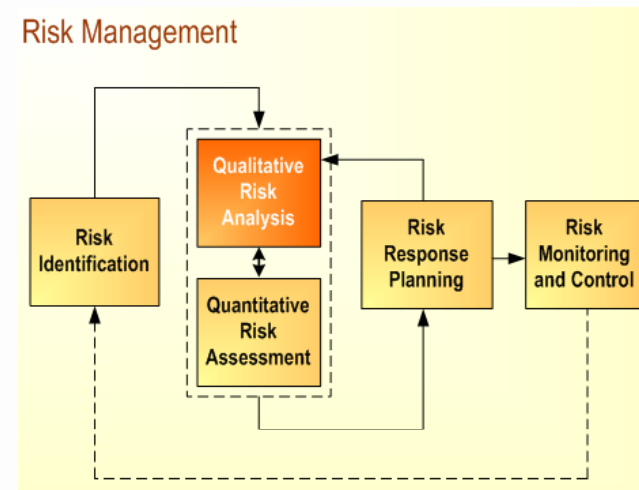


Analisi e valutazione di soluzioni per il risparmio energetico, mediante l'adozione di un approccio "globale" a livello aziendale per il monitoraggio e l'analisi dei consumi energetici, permettendo di ottenere benefici ambientali, strategici e finanziari. Possibilità di certificazione dei risultati ottenuti da parte di Organismi riconosciuti.



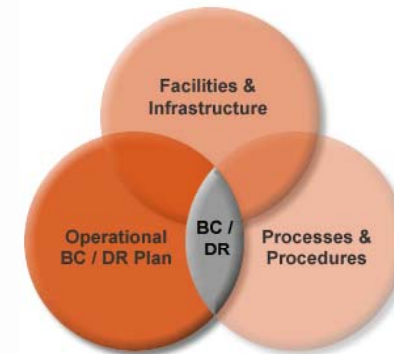
Analisi e Gestione dei Rischi

- **Definizione del perimetro di attività:** mediante colloqui con il cliente, sono stabiliti obiettivo, livello di specificità, ed aree di interesse del servizio di assessment.
- **Raccolta dati:** mediante questionari standardizzati e modulabili.
- **Analisi dei rischi e delle contromisure:** le linee guida per la determinazione dei rischi si basano su CRAMM mentre quelle per l'analisi delle contromisure sulla ISO27001 e su COBIT.
- **Risk Assessment:** aggregazione e correlazione dei dati con il risk repository contenente il risk database. Valutazione e confronto dei risultati con gli standard di sicurezza ISO-27001. Si evidenziano le criticità degli insiemi analizzati.
- **Analisi copertura delle contromisure:** valutazione del reale livello di sicurezza sia in valore assoluto (benchmark), che relativo ai rischi reali della struttura in esame.
- **Accettabilità del rischio:** definizione dei criteri e della soglia per l'accettabilità del rischio residuo.



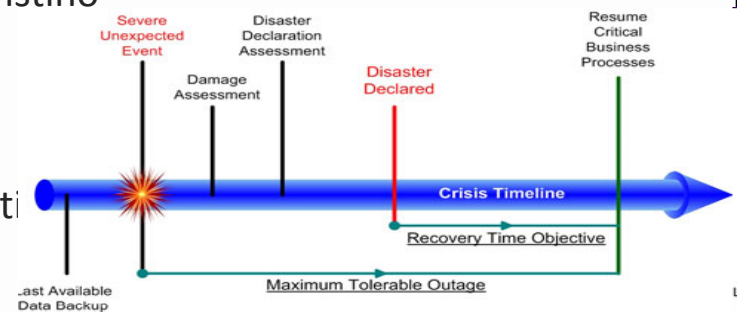
Continuità Operativa (BCM)

Analisi del BIA (Business Impact Analysis) e gestione della Business Continuity (BCM), per la definizione ed esercizio di piani di continuità operativa (DR & BC), mediante l'adozione di standard (BS2599) e modelli di riferimento adottati sia in ambito bancario che nella Pubblica Amministrazione, a livello Nazionale che Internazionale.



Partendo dai processi si determinano selettivamente gli obiettivi di ripristino considerando:

- Danno economico
- Danno di Immagine
- Violazione leggi e regolamenti
- Danno sociale



Tramite la mappa processi-infrastrutture si trasferiscono gli obiettivi di ripristino alle "strutture" sottese (locali, macchine, dati, uomini)

I Servizi di Supporto

- **Sistemi di Gestione della Sicurezza** (ISO/IEC 27001), anche mediante Audit organizzativi ed assistenza al relativo iter certificativo, con il chiaro obiettivo di migliorare costantemente il sistema stesso, in linea con gli sviluppi normativi.
- **Piani della Sicurezza** e dei piani operativi di risposta nella gestione degli incidenti di carattere informatico, anche a seguito di intrusioni, e definizione di team dedicati ai problemi di protezione (CSIRT - Computer Security Incident Response Team).
- **Compliance Normativa** e per tutti gli aspetti di carattere organizzativo e di processo, mediante due diligence, adeguamento e normalizzazione ai principali standard di mercato Nazionali ed Internazionali ed agli adempimenti normativi e legali per le problematiche ICT con eventuale analisi e revisione delle procedure interne relative alle disposizioni in tema di Privacy e DPS, verifica e controllo delle attività di carattere amministrativo e finanziario, archiviazione dei logs di accesso ai dati, ecc.



ICT System

LA SICUREZZA FISICA

L'offerta di Physical Security

- Offerta Base:

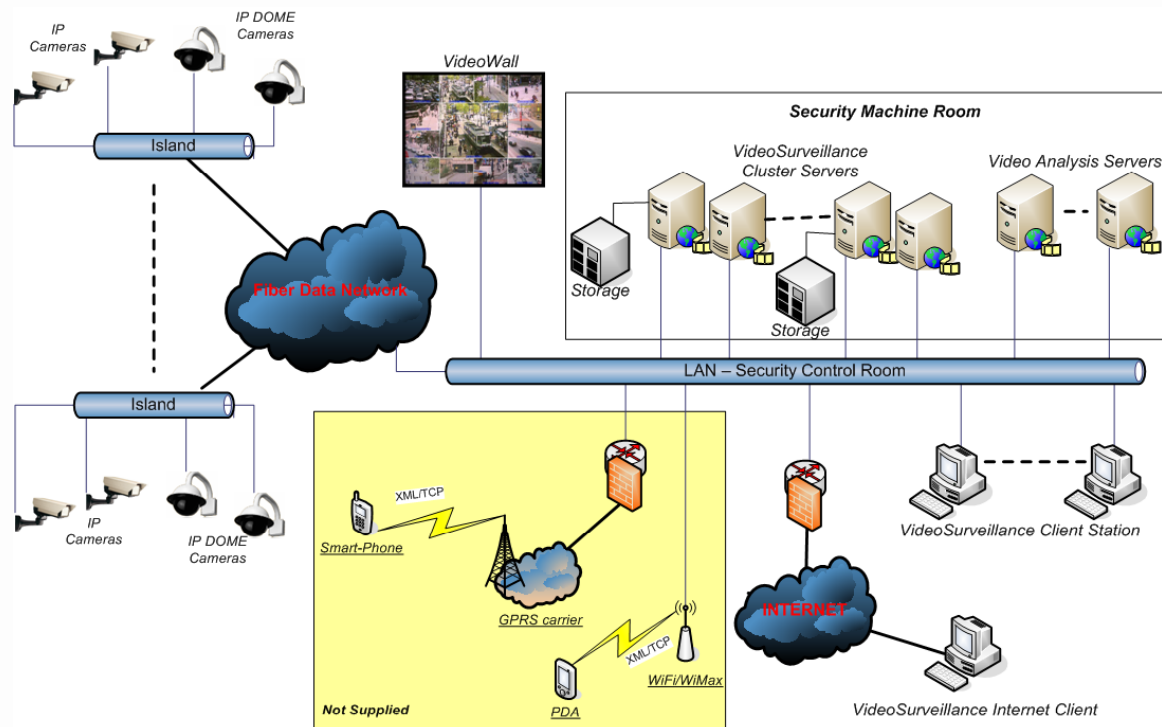
- Video Surveillance
- Access Control
- Centralised Alarms

- Soluzioni Replicabili/Pacchettizzate per settore di mercato:

- Mercato PA
- Mercato PMI

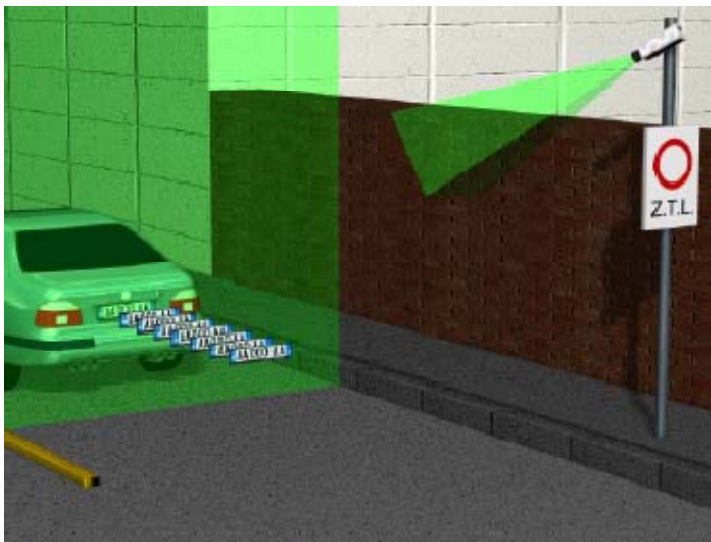
Le architetture video

- Architetture analogiche, digitali, multiserver e multisite; reti wired e wireless.
- Componenti standard per risultati certi
- Componenti di integrazione e di analisi intelligente dell'immagine



La lettura delle targhe

- Accesso a zone ZTL
- Controllo parcheggi
- Automazione varchi carrai



L'analisi video avanzata

- Oggetti abbandonati
- Graffiti e vandalismi
- Parcheggio in zona non consentita
- Rallentamenti automobilistici
- Uomo a terra
- Uomo che girovaga
- Conteggio persone in aree determinate
- Densità persone in aree di attesa



La gestione degli accessi e degli asset

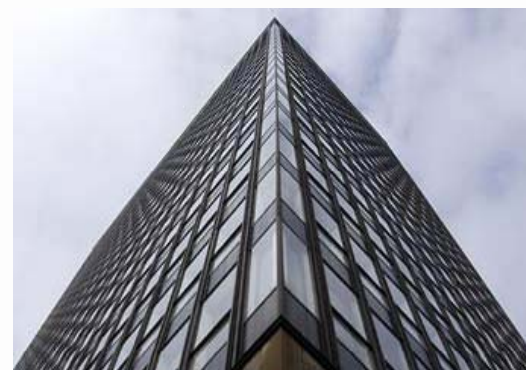
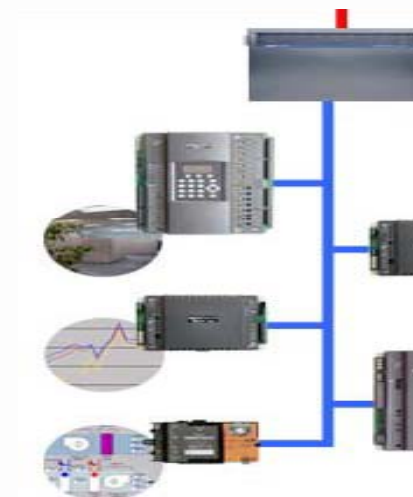


- Controllo accessi e rilevazione presenze mediante:
 - Tessera magnetica, Chip card, Biometria
- Limitazione dei movimenti tra gli spazi tramite:
 - Tornelli, Cancelli, Porte Comandate
- Soluzioni verticali basate su RFID
- Soluzioni distribuite overIP, multisite e multicompany



Sale di Controllo e Comando

- Sistemi di gestione centralizzata:
 - Controllo degli accessi
 - Videosorveglianza
 - Gestione e rilevazione allarmi
 - Sistemi antintrusione
 - Sistemi di protezione perimetrale



I Servizi

- Sono disponibili tutti i servizi necessari alla realizzazione e gestione dei sistemi di sicurezza:
 - Consulenza (tecnologie, analisi dei requisiti, adeguamenti normativi)
 - Supporto (partecipazione a bandi gara, stesura specifiche tecniche, comparazione offerte)
 - Audit & analisi (verifica prestazioni, analisi rischi, troubleshooting)
 - Disegno CAD e progettazione esecutiva
 - Test di laboratorio
 - Training (personale di sorveglianza, system managers, facility managers)



ICT System

LA SICUREZZA INFORMATICA

L'offerta di Information Security

- Protezione delle informazioni e degli asset contro accessi non autorizzati, alterazioni, furti o danni, ovvero garanzia di:
 - **Confidenzialità:** garantisce l'accesso solamente a coloro che hanno l'autorizzazione ad accedervi
 - **Integrità:** garantisce l'accuratezza e la completezza dell'informazione e dei metodi di elaborazione
 - **Disponibilità:** garantisce gli utenti autorizzati all'accesso solo quando vi è effettiva necessità

Soluzioni e consulenze per la sicurezza

- **Security & Vulnerability Assessment**
 - Audit delle contromisure infrastrutturali
 - Audit delle contromisure applicative, in particolare quelle web-based, secondo le raccomandazioni OWASP
- **Infrastructure security**
 - Network protection and monitoring
 - Server & End-point protection
 - E-mail & Web protection
- **Data protection**
 - Data encryption
 - Strong authentication & Single-Sign-on
 - Firma digitale

Security and Vulnerability Assessment

- Il servizio può essere parte di un'attività consulenziale di risk assessment, di ICT Audit, di progetti e procedure per aggiornare le attuali soluzioni di sicurezza, mediante:
 - Audit delle vulnerabilità standard (CVE) di sistemi, apparati e middleware
 - Audit delle vulnerabilità applicative secondo i criteri OWASP
 - Penetration Testing in varie modalità, per la verifica delle vulnerabilità tecniche e/o procedurali, rilevate nelle precedenti fasi ovvero su richiesta specifica del cliente.
- Il deliverable base del servizio è una mappa dei sistemi/componenti che presentano vulnerabilità critiche nel controllo di accesso o nell'integrità dei dati riservati, delle vulnerabilità che possono causare volontariamente o involontariamente l'indisponibilità o il degrado del servizio.

Infrastructure Security

- Consulenza progettuale per la realizzazione e l'aggiornamento delle infrastrutture di sicurezza di rete e dei sistemi, fisici o virtualizzati:
 - Soluzioni Unified Threat Management (UTM) per centralizzare in unico gateway funzionalità di Firewall, IPS, Antivirus, AntiMalware, Web&Mail protection
 - Soluzioni Enterprise con prodotti specializzati per Accessi Internet/Extranet e Data Centers
 - Soluzioni di alta disponibilità, Disaster Recovery
 - Connessione sicura IPSEC-VPN e SSL-VPN Clientless
 - Controllo dell'utilizzo delle applicazioni (es: IM, P2P)
 - Protezione per la navigazione su siti con Malware/Crimeware, Gestione email spam e quarantena, Gestione Antivirus, AntiMalware su E-mail, Web ed End-Point
 - Soluzioni di Log Management & Archiving

Data Protection

- Consulenza progettuale per la realizzazione e l'aggiornamento delle infrastrutture di sicurezza relative alla protezione dei dati
 - **Critical Data Protection:** soluzioni di archiviazione dati con crittografia e garanzia di inalterabilità, in particolare dati di audit-log e dati sensibili.
 - **Mobile data protection:** Protezione dei dati memorizzati su laptop/desktop e dispositivi mobili, Cifratura dello storage, Cifratura dei dispositivi removibili, Autenticazione pre-boot
 - **Strong authentication:** Autenticazione via One-Time-Passwords, Smart-Card, USB Token, Biometric devices. Gestione centralizzata, Key recovery e procedure di autenticazione multiple
 - **Removable device management:** Controllo dei dispositivi collegabili al laptop/desktop/pda, Possibilità di distribuire il media crittografato ad altri utenti con autenticazione su piattaforme Windows
 - **Soluzioni di firma digitale** ad uso interno ed a valore legale

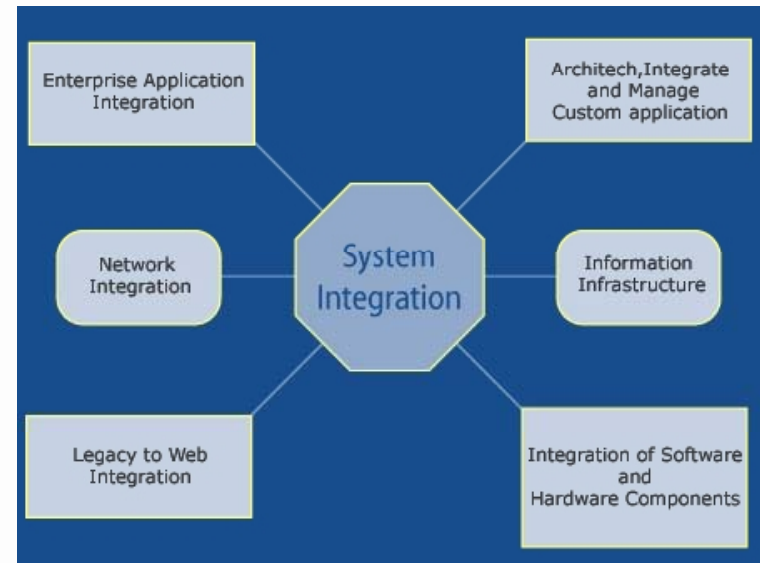


ICT System

LA SYSTEM INTEGRATION

La System Integration

- I servizi di integrazione sono concepiti per aiutare i clienti nella valutazione delle diverse strategie tecnologiche, allineandole ai processi specifici delle loro aziende.
- L'offerta ICTSystem è concentrata su tecnologie IT e consulenze relative ai processi, oltre a configurazione e integrazione di nuovi elementi nell'infrastruttura esistente.



L'offerta di System Integration

- L'offerta di System Integration gioca un ruolo cardine all'interno del paradigma d'offerta tecnica di ICTSystem, in quanto racchiude tutti gli elementi di carattere consulenziale e progettuale che permette ai sistemi informativi dei clienti, ancora oggi spesso chiusi ed eterogenei, di colloquiare fra loro in termini di basi dati e applicazioni, massimizzandone così sinergie e risparmi.
- Concentrandosi su attività legate al re-engineering applicativo e sulla revisione in chiave internet di soluzioni aziendali esistenti, i servizi proposti sono costituiti dall'insieme delle soluzioni per l'integrazione di sistemi eterogenei e dalla progettazione di soluzioni di integrazione ex-novo.

L'approccio operativo

- Si esplica mediante un continuo affiancamento al cliente con interventi mirati di consulenza, valutazione ed identificazione della soluzione più adeguata e mediante supporto per la sua realizzazione e successiva gestione, in una logica di continuous improvement.
- Su richiesta vengono proposti specifici interventi chiavi in mano mediante fornitura, attivazione e configurazione dei sistemi, con professionisti skillati sulla piattaforma specifica.



I Servizi e le Attività

- Sulla base delle competenze tecniche e su una rete di accordi con i principali fornitori di prodotti informatici e telematici, le attività di ICTSystem per la System Integration si focalizzano principalmente sulle seguenti attività:
 - **Assessment**, analisi della soluzione esistente e della sua evoluzione architettuale
 - **Disegno architettuale**, progettazione della soluzione di integrazione identificata
 - **Integrazione applicativa e di infrastrutture IT end-to-end**, armonizzazione e consolidamento di applicativi, infrastrutture, sistemi e procedure in modo da rendere più efficiente il supporto al business da parte della struttura IT.

Le componenti di integrazione

- L'integrazione delle varie componenti applicative e delle infrastrutture IT, consente di incorporare tempestivamente negli ambienti esistenti le innovazioni tecnologiche che il mercato propone, di aumentare il livello di condivisione delle informazioni e nel contempo di salvaguardarne l'integrità.
- **Integrazione applicativa e software development:**
 - Nuove Applicazioni
 - Re-engineering di database e di applicazioni software esistenti
 - Integrazione tra moduli software o infrastrutturali
 - Manutenzione ed supporto delle applicazioni.
- **Integrazione infrastrutture IT:**
 - **Networking:** Cablaggio strutturato, Reti interne ed Esterne, Reti wired e wireless, Servizi di comunicazione unificata su protocollo IP
 - **Security:** Sicurezza fisica, dei dati e delle reti
 - **Desktop and systems:** LapTop e DeskTop, Server, Soluzioni di storage,
 - **Data Base**
 - **Sistemi eterogenei.**





ICT System

I SERVIZI DA REMOTO

L'offerta di Servizi da Remoto

- ICT System mette a disposizione dei propri clienti una serie di **servizi di supporto erogabili senza la necessità di intervento on-site**, sia per interventi su specifica richiesta sia per servizi di tipo continuativo periodico
- Riconfigurazione dispositivi ed appliance
 - Esecuzione di attività finalizzate alla modifica della configurazione di apparati già installati presso il cliente.
- Analisi malfunzionamenti apparati e sistemi
 - Verifica della disponibilità e troubleshooting sul corretto funzionamento dei sistemi ed apparati oggetto del contratto.

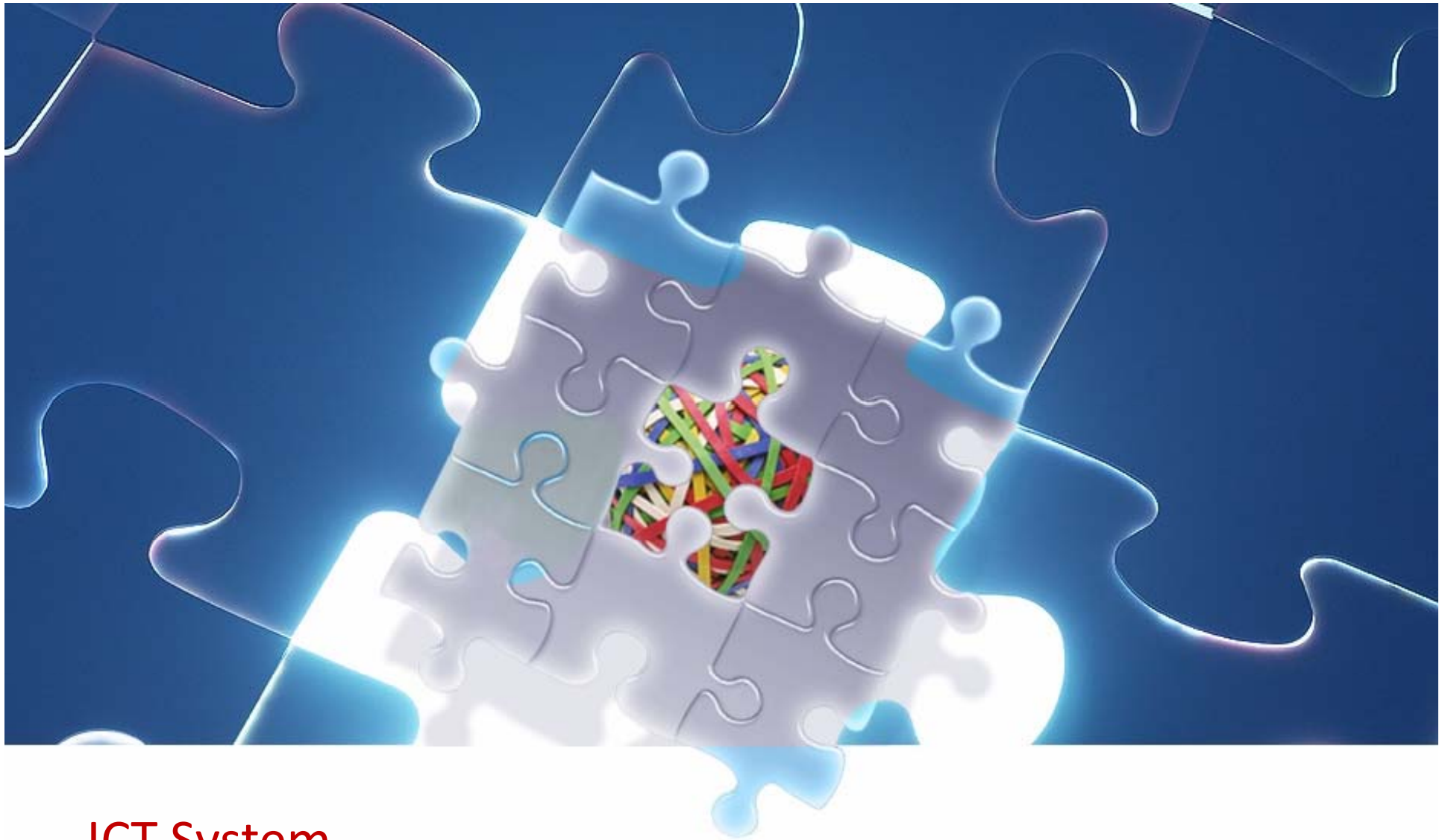


L'offerta di Servizi da Remoto

- Analisi dei log relativi agli incidenti di sicurezza
 - Vengono analizzati i log e gli eventi di sicurezza che si verificano sui sistemi ed apparati gestiti, al fine di identificare eventuali minacce alla sicurezza del cliente.
- Verifica periodica del corretto funzionamento dei dispositivi
 - Il servizio comprende la raccolta di dati statistici dai dispositivi gestiti e la redazione periodica di un report comprendente diversi livelli di dettaglio a seconda del livello di servizio scelto.
- Gestione patch ed aggiornamento firmware-software
 - Nel caso gli apparati di sicurezza del cliente siano coperti da servizi di manutenzione software, ICT System si farà carico di supportare il cliente nell'attività di patch management oppure, se richiesto, provvederà anche in totale autonomia all'applicazione degli aggiornamenti.

L'offerta di Servizi da Remoto

- **L'erogazione dei servizi da remoto è condizionata** alla disponibilità di un metodo di accesso sicuro alla rete cliente, normalmente una VPN autenticata, e di opportune credenziali di accesso alle risorse oggetto del servizio. Inoltre, per alcune tipologie di servizio, potrebbe risultare necessaria l'installazione di un apparato di accesso remoto, l'installazione di componenti software o l'applicazione di modifiche alla configurazione di alcuni dispositivi per garantire l'adeguato livello di sicurezza alle infrastrutture dei nostri clienti.



ICT System

Competenze ed offerta

Grazie per l'attenzione

info@ictsystem.it

